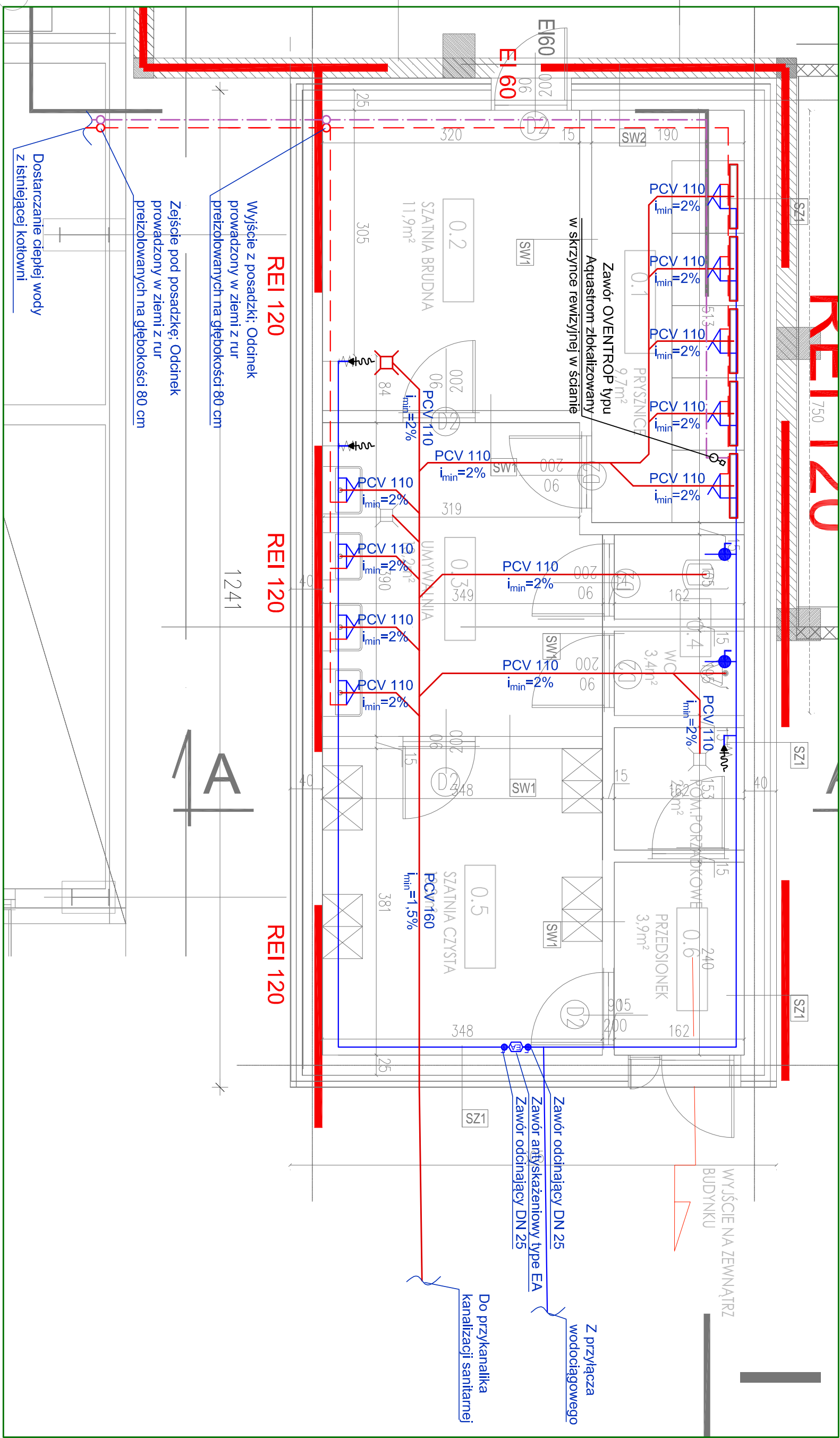


Rzut hali, skala 1:100

Do wentylatorów  
instalacji kanalizacyjnej  
przebiegać

Rzut pomieszczenia socjalnego, skala 1:50



- UWAGA!
- Przewody zainstalować zgodnie z rozporządzeniem Ministra Infrastruktury z dnia 12.04.2002 r. w sprawie warunków technicznych, jakim powinny odpowiadać budynki i ich usytuowanie.
  - Przewody podłogowe układać na podłożu płaskim gr. 20 cm.
  - Minimalna grubość przewodu podłogowego - 30 cm.
  - Wymagane jest wykonanie izolacji termicznej podłogi.
  - Instalację kanalizacji sanitarnej wykonać z rur PVC łączonych mechanicznie.
  - Kanałizację wyposażyć w pompy ściekowe.
  - System odprowadzenia ścieków do domu poprzez zasysanie.
  - Odprowadzenie ścieków z jednostki klimatyzacyjnej prowadzić w budkach ściennych.
  - Wszelkie roboty należy wykonać zgodnie z planem instalacji.
  - Wszelkie roboty należy wykonać zgodnie z planem instalacji.
  - Wykonanie i odbiór robót budowlano - montażowych opiewających przez listwy techniczne budowlane oraz zasiedlenie wiatry i szklę budowlaną.

- UWAGA!
- Przewody zainstalować zgodnie z rozporządzeniem Ministra Infrastruktury z dnia 12.04.2002 r. w sprawie warunków technicznych, jakim powinny odpowiadać budynki i ich usytuowanie.
  - Przewody podłogowe układać na podłożu płaskim gr. 20 cm.
  - Minimalna grubość przewodu podłogowego - 30 cm.
  - Wymagane jest wykonanie izolacji termicznej podłogi.
  - Instalację kanalizacji sanitarnej wykonać z rur PVC łączonych mechanicznie.
  - Kanałizację wyposażyć w pompy ściekowe.
  - System odprowadzenia ścieków do domu poprzez zasysanie.
  - Odprowadzenie ścieków z jednostki klimatyzacyjnej prowadzić w budkach ściennych.
  - Wszelkie roboty należy wykonać zgodnie z planem instalacji.
  - Wszelkie roboty należy wykonać zgodnie z planem instalacji.
  - Wykonanie i odbiór robót budowlano - montażowych opiewających przez listwy techniczne budowlane oraz zasiedlenie wiatry i szklę budowlaną.

- LEGENDA:
- Instalacja z.w.
  - Instalacja c.w.
  - Instalacja wentylacji mechanicznej
  - Instalacja wentylacji mechanicznej
  - Instalacja wentylacji mechanicznej

|                                 |  |   |              |
|---------------------------------|--|---|--------------|
| Biuro Projektowe "Flow-on s.c." |  | Biuro Projektowe "Flow-on s.c."   | DN 1A        |
| Flow-on s.c.                    |  | ul. Żelazna 2, 80-041 Poznań  | 32.03.2014r. |
| INWESTOR                        |  | Osoba odpowiedzialna: S. J. J.  |              |
| WYKONAWCA                       |  | Zakład Usług Budowlanych i Instalacyjnych "Flow-on s.c."                  |              |
| ADRES                           |  | Województwo Wielkopolskie, powiat Poznański, ul. Żelazna 2, 80-041 Poznań |              |
| PROJEKTOWAŁ                     |  | mgr inż. Katarzyna Kozłowska  | SKALA        |
| OPRACOWAŁ                       |  | mgr inż. Adam Kozłowski   | 1:100        |
| SPRAWDZIŁ                       |  | mgr inż. Katarzyna Kozłowska  | 1:50         |
| TREŚĆ PRZ.                      |  | Opis projektu i założeń technicznych                                      | Nr. 9/2      |
|                                 |  | Instalacja wentylacji mechanicznej  | Sw.03        |